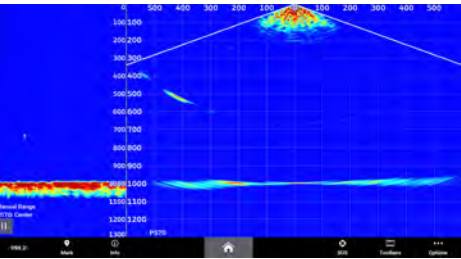


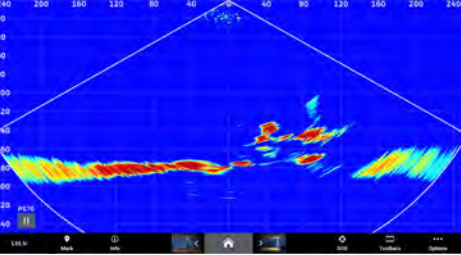
重點特色

水下最深 1,000 英尺的即時聲納



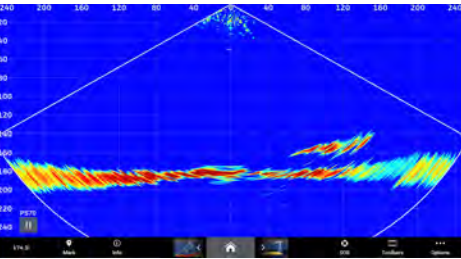
找出深海中的魚群

LIVEVü 下掃聲納



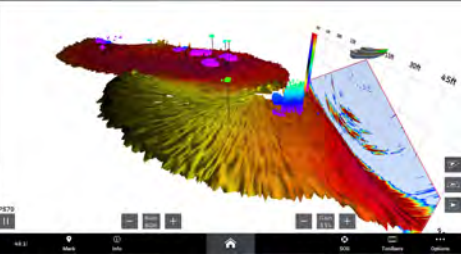
即時看到小型鯽魚及目標魚群

快速回波聲納(SSMB 技術)



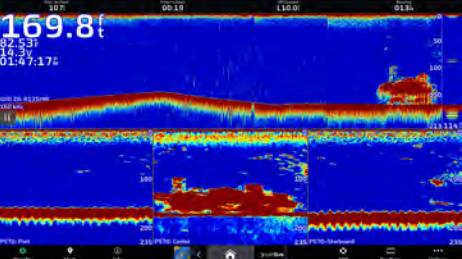
更快速的聲納影像更新率，提供「即時影像」

REALVü 3D 下掃聲納



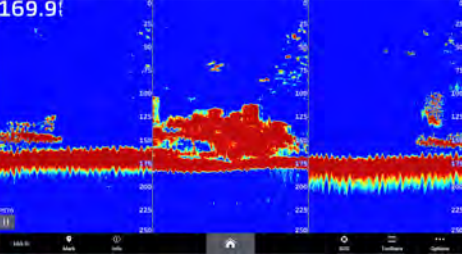
看到圖表，更輕鬆掌握魚群所在位置

傳統聲納



尋找海底魚群 & 識別海底構造

三波束傳統聲納



更輕鬆掌握魚群所在位置

硬體規格

GENERAL	
尺寸	21.6 x 11.4 x 24.4 公分
重量	4.6 公斤
防水性	IPX7
探頭波束寬度	120° x 8°
探頭電纜長度	8 英尺 + 40 英尺延長線
溫度範圍	0° C ~ 40° C

ELECTRICAL FEATURES	
電源輸入	10-35 V
電源功率	35 W
保險絲	7.5 A

SONAR FEATURES & SPECIFICATIONS	
頻率	190-210 kHz
發射功率	800 W
最大深度	海水：1,000 英尺（304.8 公尺）
聲納類型	多波束相控陣列
REALVü 3D 歷史	✓
3 波束傳統	✓
傳統聲納來源	✓
LIVEVü 下掃聲納	✓
脈衝速率 (PPS)	100/300/500 英尺深脈衝速率：12 pps 1000 英尺深脈衝速率：10 pps

GARMIN MARINE 授權經銷商

IN THE BOX

- PS70 下視型貫穿船體式探頭
- 導流器
- 不鏽鋼貫穿船體式固定配件
- 電源傳輸線
- 網路線含網路轉接器長 40 英尺(12 公尺)
- 手冊

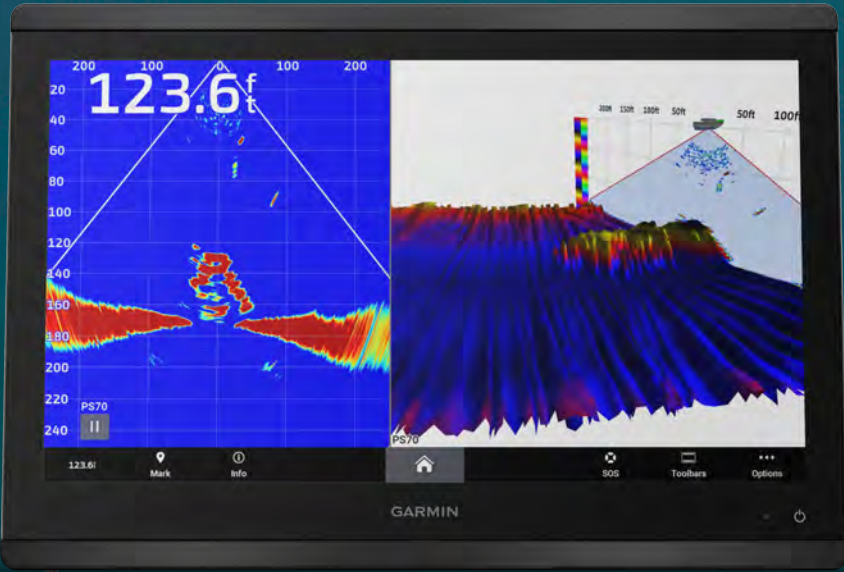
尺寸

GARMIN®

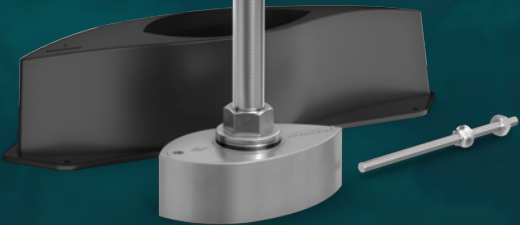
即時動態找魚
捕撈深海魚種

PANOPTIX PS70 探頭

Garmin 快速回波聲納帶給你水下最深 300 公尺 (1,000 英尺) 的即時影像



*多功能顯示器/複合機另售。



Panoptix PS70

- 水下最深 1,000 英尺的即時聲納
- 在深水中提供快速的畫面更新率
- 簡單直覺式聲納影像